

URRESИнтернет-магазин
стройматериалов и
металлоконструкций**Ждём вас по адресу:**620137 г. Екатеринбург, ул. Шефская, 2в/2г,
«Эльмашевский рынок»

✉ info@urres.ru

☎ 8 800 600-30-68



urres.ru

Крепление саморезами производить с внутренних сторон конструкции, чтобы прессшайба (шапка) не повредила поликарбонат в процессе монтажа и эксплуатации.

При установке боковин на основание, малая (2) должна находиться с внутренней стороны от элемента крепления на основании, а большая (7) – с наружной.

Фиксация боковин на основание парника производится при помощи винта M5x60 (13), гайки M5 (15) и шайб M5 (16).

Рекомендация. Количество шайб M5 (16) с каждой стороны малой лаги (10) зависит от толщины сотового поликарбоната (СПК): по 1 шайбе при 4 мм, по 2 шайбы при 6 мм.

3. Крепление сотового поликарбоната (СПК)

Для покрытия парника рекомендуем использовать поликарбонат толщиной 4 мм. Для данного парника достаточно будет 1 листа 2,1х6 м (парник длиной 2 м) и 1,5 листа 2,1х6 м (парник длиной 3 м).

Первоначально покрываем торцы боковин. Далее остальную площадь.

Рекомендация. СПК крепить без нахлеста, на торцах боковин и распорках крепить саморезами с шагом 100 мм с максимальным прилеганием, на остальных частях парника – 150-200 мм.

Гарантия изготовителя:

Гарантия на каркас парника предоставляется сроком на 1 год. Изготовитель не несет ответственность за монтажные работы, произведенные сторонними организациями или другими третьими лицами.

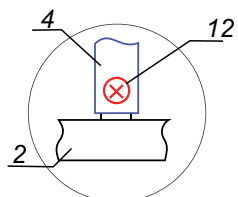


Рис. 3 «Схема крепления саморезами»

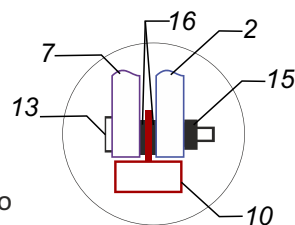
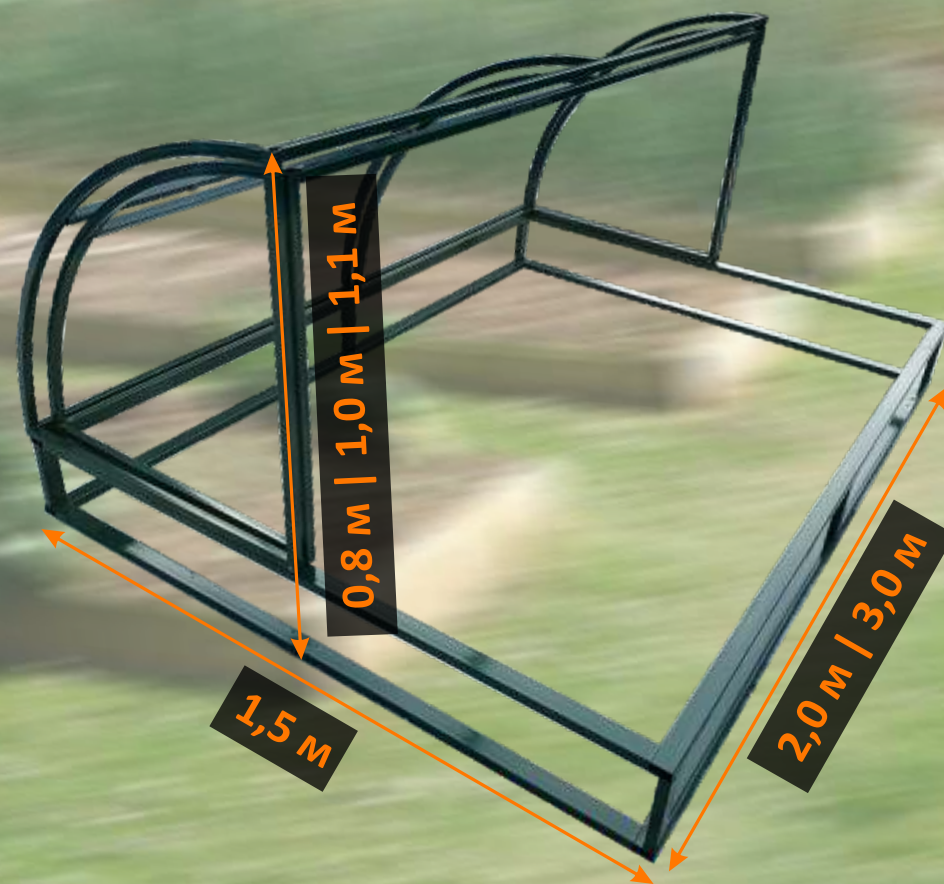


Рис. 4 «Схема крепежа боковин к основанию»

URRES

ПАРНИК «ХЛЕБНИЦА»

Размеры парников	2,0х1,5х0,8 м	2,0х1,5х1,0 м	2,0х1,5х1,1 м
	3,0х1,5х0,8 м	3,0х1,5х1,0 м	3,0х1,5х1,1 м

**Приятного пользования
и богатого урожая!****Инструкция по сборке**

1. Общие сведения

Парник изготовлен из профильной трубы 20x20 мм, основание 40x20 мм.

Размеры парника:

Ширина – 1,5 м

Длина – 2,0 | 3,0 м

Высота – 0,8 | 1,0 | 1,1 м

Основание парника обрамляется сотовым поликарбонатом или «грядками», изготовленными из оцинкованного листа.

В комплект входит:

№	Наименование	Кол-во, шт
1	Дуга центральная малая	1
2	Боковой сектор малый	2
3	Распорка продольная малая, L=193 мм 290 мм*	2
4	Поперечина малая, L=94 мм 144 мм*	2
5	Дуга центральная длинная	1
6	Боковой сектор большой	2
7	Распорка продольная большая, L=198 мм 297,5 мм*	2
8	Поперечина большая, L=98 мм 148 мм*	2
9	Длинная сторона каркаса	2
10	Малая лага каркаса, верхняя	2
11	Малая лага каркаса, нижняя	2
12	Саморез 4,2x19мм п/шайба, сверло	30
13	Винт М5x60 потай цинк	2
14	Винт М5x40 потай цинк	8
15	Гайка DIN 934 М5, цинк	10
16	Шайба DIN 125 М5, цинк	24
17	Заглушка пластиковая 40x20	8

*Размеры и количество комплектующих зависят от размера парника.

2. Сборка парника

Парник желательно устанавливать длинной стороной по направлению ветра.

Устанавливается на грунт или подготовленное основание из бруса или фундамента и надежно крепится к нему.

Парник состоит из 3х элементов – разборные большая и малая боковины, разборное основание.

Собирается парник методом труба в трубу. Места соединений дополнительно зафиксировать с помощью винтов М5 и саморезов (12).

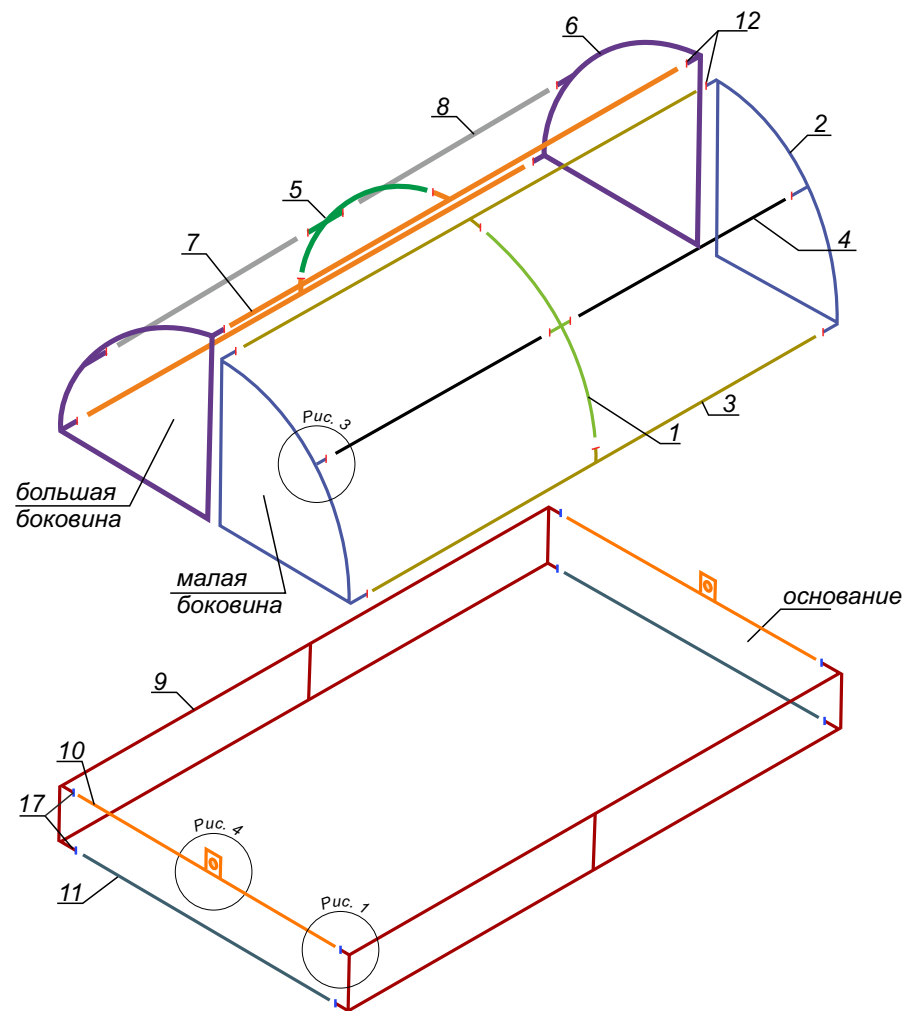


Рис. 1 «Схема сборки парника»

Шаг 1. Собрать основание.

Шаг 2. Собрать малую боковину.

Шаг 3. Собрать большую боковину.

Шаг 4. Установить боковины на основание.

Рекомендация. Лаги каркаса соединить с длинной стороной каркаса и закрепить их с помощью винтов М5x40 (14) и гаек М5 (15)

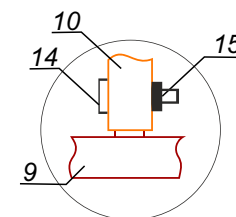


Рис. 2 «Схема крепления каркаса винтами»